

MISSION!



エンジニアの未来を応援したい

AIモデル構築した人に 奨学金返済サポート

当社が設定した条件をクリアするAIモデルを構築し、選考ステップを経て入社した方を対象に、奨学金の返済をサポートします。経済的な負担を軽減し、安心して仕事に取り組んでもらいたい。そして、エンジニアとしてのキャリアを後押ししたいという思いから生まれたこちらのキャンペーン。ぜひチャレンジしてみてください。

■概要

サポート金額：月額上限30,000円（3年間支給。ただし当社在籍期間中に限る）

対象者：奨学金返済中の社会人、奨学金貸与を受けている2024年3月卒業予定の学生

条件：出題されたミッションをクリアして当社に入社した方

必要書類：履歴書、奨学金貸与証明書、奨学金返済計画書または残額証明書

応募期間：2022年12月16日～2023年3月31日

※奨学金をトリプルアイズが日本学生支援機構に代理返済します。

※当社内に在籍中の社員で奨学金返済中の方も応募できます。

※奨学金返済のない方も応募可能です。ただし奨学金のサポートは受けられません。

■ミッション

「AIモデルの精度目標をクリアしよう！」データ作成から、モデル構築、評価までの一連の流れを実施していただきます。設定する条件をクリアしたモデルおよび推論コードをご提出ください。

問題は、トリプルアイズが運営する「AIビジネス実践塾 AT20」の講義内容から出題されます。

AT20詳細はこちら <https://at20.jp/>

■選考ステップ

step.1

下記LINEのQRコードよりエントリーしてください。



step.2

人事担当者より必要書類のご連絡をします。



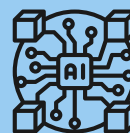
step.4

指定の期限までにモデルおよび推論コードをご提出ください。



step.3

必要書類をお送りください。確認後、ミッション詳細をご連絡します。



step.5

結果を踏まえて書類選考し、ご連絡いたします。



■お問い合わせ：saiyo@3-ize.jp